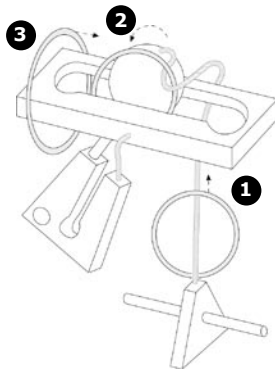
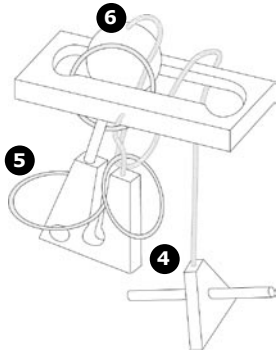


PULLEY #20083

A • Push ring up through the opening in bar (1). Pass ring over the ball from behind (2), then back down through the opening in the bar and onto the end of the bar (3). **NOTE:** MAKE CERTAIN THAT THE CORD IS ON THE RIGHT OF THE BALL, AS SHOWN.

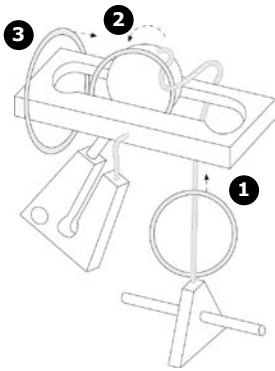


B • Slide the ring to the end of the bar and down the cord towards the block (4). Follow the curve of the block (5), up through the opening in the bar (6), and over the ball. The ring is now free.

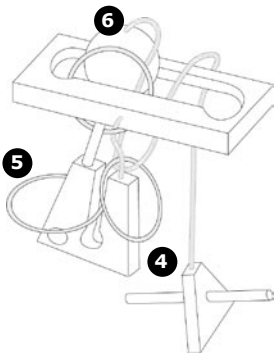


POLEA #20083

A • Empuje el anillo por la abertura de la barra (1). Haga pasar el anillo sobre la bola por detrás (2), luego regrese pasando por la abertura de la barra y sobre el extremo de la barra (3). **NOTA:** CERCIÓRESE QUE EL CORDÓN QUEDE A LA DERECHA DE LA BOLA, TAL COMO SE MUESTRA.

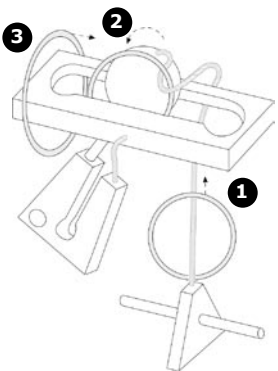


B • Deslice el anillo hasta el extremo de la barra y el cordón, hacia el bloque (4). Siga la curva del bloque (5) por la abertura de la barra (6) y sobre la bola, liberando de esta manera el anillo.

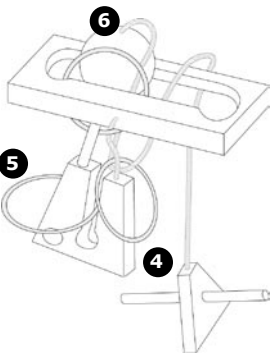


LA POULIE #20083

A • Poussez l'anneau à travers l'ouverture de la barre (1). Faites passer l'anneau au-dessus de la boule par l'arrière (2). Faites-le redescendre à travers l'ouverture de la barre, puis remonter à l'extrémité de la barre (3). **REMARQUE :** ASSUREZ-VOUS QUE LA CORDE SE TROUVE SUR LE CÔTÉ DROIT DE LA BOULE, COMME SUR L'ILLUSTRATION.



B • Glissez l'anneau jusqu'à l'extrémité de la barre et le long de la corde vers le bloc (4). Suivez la courbe du bloc (5), remontez par l'ouverture de la barre (6) et passez au-dessus de la balle. L'anneau est maintenant dégagée.



Retain for future use. / Conservez pour une utilisation future. / Conservar para referencia futura. / Für den zukünftigen Gebrauch aufbewahren.

Family Games America FGA Inc.
P.O. BOX 97, SNOWDON, MONTREAL, QC, CANADA H3X 3T3
www.familygamesamerica.com



SOLUTION BOOKLET
LIBRETE DE LA SOLUCIÓN
LIVRET DE SOLUTION
LÖSUNG BROSCHÜRE

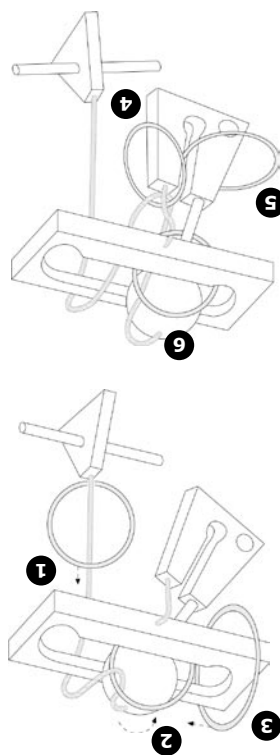


flabber floovers™

AVAILABLE PUZZLES - ROMPECABEZAS DISPONIBLES
PUZZLES DISPONIBLES - VORHANDENE PUZZLESPIELE

Dipper™ - La Grande Ourse™ - Zambullida™ - Sternschnuppe™
Labyrinth™ - Le Labyrinthe™ - Laberintho™ - Labyrinth™
Weaver™ - Le Tisserand™ - Tejedor™ - Weber™
Granville™ - Granville™ - Granville™ - Granville™
Shackle™ - Réactions en chaîne™ - Grillete™ - Fessel™
Yank™ - Coup sec™ - Tirón™ - Ziehen™
Duess™ - Sous la contrainte™ - Coacción™ - Zwang™
Gripper™ - Quelle prise™ - Sujetador™ - Griff™
Pulley™ - La poulie™ - Polea™ - Scheibe™
Abacus™ - Le boulier™ - Abaco™ - Abakus™
Clench™ - Le Serre-dents™ - Apretón™ - Auf die Zähne beißen™
Owl™ - Le hibou™ - Búho™ - Eule™

Difficulty level - Niveau de difficulté
Nivel de dificultad - Schwierigkeitsgrad



A • Den Ring durch die Öffnung im Stab nach oben schieben (1). Den Ring von hinten über die Kugel (2) und dann wieder durch die Öffnung im Stab nach unten und auf das Stabende bewegen (3). **ANMERKUNG:** VERGESSEN SIE SICH, DASS SICH DIE SCHNUR WIE GEZEIGT RECHTS VON DER KUGEL BEFINDET.
B • Den Ring ans Ende des Stabs und dann über die Öffnung im Stab (6) und die Öffnung in Richtung Block schieben (4). Der Block schieben (5) durch Rundung im Stab (6) und über die Kugel folgen. Der Ring ist jetzt frei.

SCHEIBE # 20083