

I.Q. COLLECTION

Archirrival™

El objetivo del juego es quitar los cuatro trapezoides del arco y unirlos para formar un cuadrado. Sin embargo, todos los agujeros en el Archirrival deben permanecer hilados en todo momento.

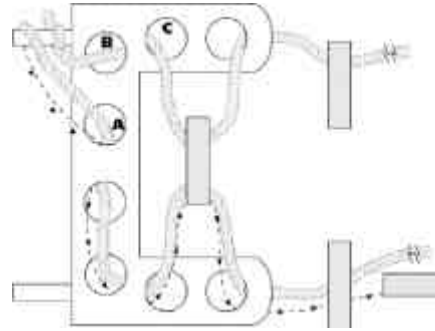


DIAGRAMA 1

PARA LIBERAR LOS TRAPEZOIDES:

- 1) Forme un lazo flojo alrededor de la clavija superior (Diagrama 1).
- 2) Comenzando por el Agujero A y trabajando en el sentido de las agujas del reloj, enhebre la soga a través de los agujeros y los trapezoides, volviendo sobre la ruta de la soga original según se muestra en el Diagrama 1. Deténgase cuando vuelva a pasar a través del primer trapezoide.
- 3) Trabajando en el sentido de las agujas del reloj y omitiendo los Agujeros B y C, entrelace la soga a través de los agujeros SIN pasar la soga a través de los trapezoides. (Diagrama 2) NOTA: CUANDO ESTÉ HACIENDO EL ENTRELAZADO, ASEGÚRESE DE QUE COLOCA LA SOGA POR FUERA DE LAS DEMÁS SOGAS Y NO ENTRE ELLAS. Deje de entrelazar cuando pase a través del Agujero A.
- 4) Sosteniendo con fuerza la soga en el extremo de madera, deshaga el lazo de la clavija superior y tire todo el exceso de soga a través de los agujeros. Ahora, los trapezoides quedan liberados.

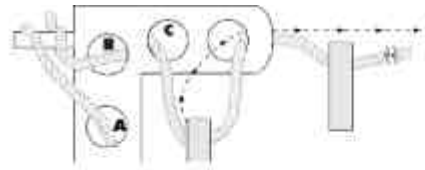


DIAGRAMA 2

SIGA EL DIAGRAMA DE LA CUBIERTA DE LA CAJA PARA VOLVER A ENHEBRAR LOS TRAPEZOIDES.

FGA Inc. se enorgullece de fabricar juegos y rompecabezas de alta calidad usando materiales naturales. Las fibras naturales tienden a presentar variaciones de acuerdo a condiciones atmosféricas. Los niveles de humedad de la atmósfera pueden causar la expansión o contracción de la madera. Estos cambios pueden causar que las piezas se suelten o ajusten o que los mecanismos del rompecabezas se bloqueen temporalmente. Sírvase utilizar una gota de pegamento de carpintero para volver a colocar cualquier pieza que se haya desprendido, y tenga paciencia con las piezas ajustadas o bloqueadas. Gracias.



I.Q. COLLECTION

Arch Rival™

The aim of the game is to remove the four trapezoids from the arch and unite them to create a square. However, all the holes in the Arch Rival™ must remain threaded at all times.

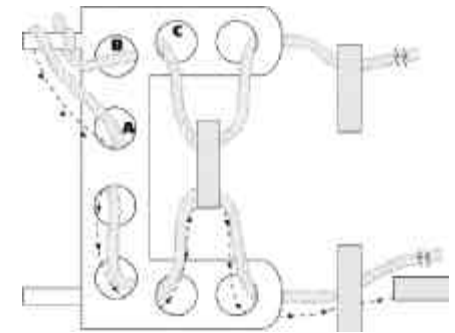


DIAGRAM 1

TO FREE THE TRAPEZOIDES:

- 1) Form a loose loop around the top dowel as in Diagram 1.
- 2) Starting at Hole A, and working counter-clockwise, weave the rope through the holes and trapezoids, retracing the route of the original rope, as shown in Diagram 1. Stop when you pass back through the first trapezoid.
- 3) Working clockwise, and omitting Holes B & C, weave the rope through the holes but DO NOT pass the rope through the trapezoids (Diagram 2). NOTE: WHEN WEAVING, BE CERTAIN THAT YOU PLACE THE ROPE TO THE OUTSIDE OF THE OTHER ROPES AND NOT IN BETWEEN THEM. Stop weaving when you pass through Hole A.
- 4) Holding tight to the wooden end of the rope, unloop the rope from the top dowel and pull all the excess rope out through the holes. The trapezoids are now free.

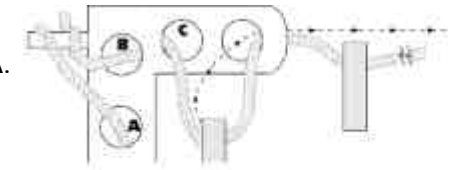


DIAGRAM 2

FOLLOW THE BOX COVER DIAGRAM TO RETHREAD THE TRAPEZOIDES.

Family Games America FGA Inc. takes pride in manufacturing high quality games and puzzles using natural materials. Please keep in mind that natural fibers have a tendency to react to variances in global temperatures and conditions. Differing humidity levels may cause wood to swell or shrink, thereby causing pieces to loosen, tighten, or puzzle mechanisms to block temporarily. Please use a drop of carpenter's glue to reattach any loose pieces, and use patience for tight or blocked pieces. Thank you.



I.Q. COLLECTION

L'adversaire^{MC}

Le but du jeu est de dégager les quatre trapèzes de la boucle et de les unir pour former un carré. Cependant, la corde doit passer par tous les trous de l'adversaire en tout temps.

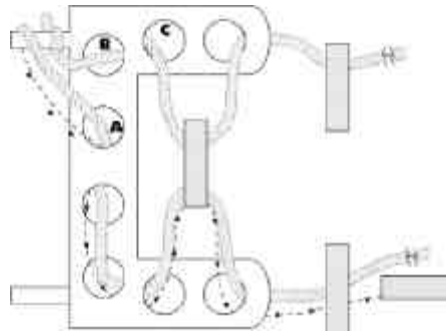


SCHÉMA 1

POUR DÉGAGER LES TRAPÈZES :

1) Former une boucle lâche autour de la cheville supérieure (schéma 1).

2) En commençant par le trou A, et en procédant dans le sens anti-horaire, enfiler la corde dans les trous et dans les trapèzes, en suivant le même chemin que la corde d'origine, comme illustré au schéma 1. Arrêter après avoir passé de nouveau dans le premier trapèze.

3) En procédant dans le sens horaire, et en sautant les trous B et C, enfiler la corde dans les trous mais **NE PAS** la faire passer dans les trapèzes (schéma 2). **NOTA :** EN ENFILANT LA CORDE, S'ASSURER DE LA PLACER À L'EXTÉRIEUR DES AUTRES CORDES ET NON PAS ENTRE ELLES. Arrêter d'enfiler la corde après avoir passé dans le trou A.

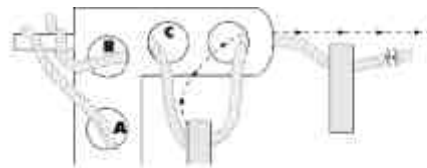


SCHÉMA 2

4) En maintenant l'extrémité à cheville de la corde serrée, détacher la corde de la cheville supérieure et tirer tout l'excédent de corde dans les trous. Les trapèzes sont maintenant dégagés.

SUIVRE LE SCHÉMA SUR LE COUVERCLE DE LA BOÎTE POUR DÉSENFILER LES TRAPÈZES.

FGA Inc. est fière de fabriquer des jeux et des puzzles de haute qualité en utilisant des matériaux naturels. Les fibres naturelles ont tendance à réagir aux changements de températures et les conditions atmosphériques. Le taux d'humidité de l'air peut causer le gonflement et le rétrécissement du bois, entraînant un resserrement des pièces ou un trop grand jeu entre celles-ci ou encore bloquant temporairement le mécanisme du puzzle. Veuillez appliquer une goutte de colle à bois pour fixer de nouveau toute pièce qui se serait détachée et faites preuve de patience lorsque des pièces sont trop serrées ou lorsqu'elles sont bloquées. Merci



I.Q. COLLECTION

ErzfeindTM

Das Ziel des Spiels besteht darin, die vier Trapeze aus dem Bogen zu entfernen und daraus ein Quadrat zu bilden. Jedoch müssen dabei alle Bohrungen des Erzfeindes dauernd mit dem Seil verbunden bleiben.

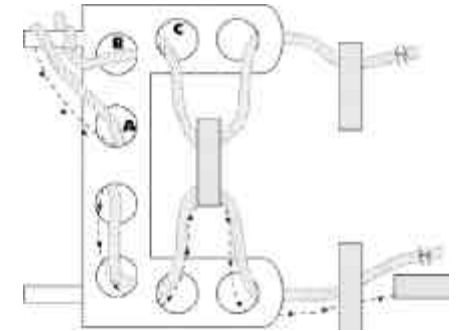


ABB. 1

ZUR FREIGABE DES TRAPEZES:

1) Eine lose Schlaufe um den oberen Dübel legen (Abb 1).

2) Das Seil von Bohrung A aus nach links durch die Bohrungen und Trapeze fädeln und dabei dem Weg des ursprünglichen Seils gemäß Abb. 1 folgen. Nach erneutem Fädeln des Seils durch das erste Trapez stoppen.

3) Das Seil nach rechts durch die Bohrungen, aber **NICHT** durch die Trapeze, fädeln und dabei Bohrungen B und C auslassen (Abb 2). **ANM.:** BEIM EINFÄDELN DARAUF ACHTEN, DASS DAS SEIL SICH AUßERHALB, NICHT INNERHALB, DER ANDEREN SEILE BEFINDET. Nach Durchführung durch Bohrung A aufhören.

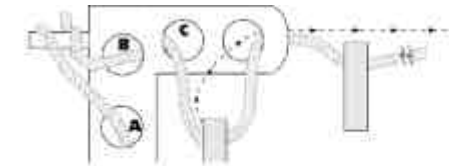


ABB. 2

4) Die Schlaufe durch Festhalten des hölzernen Seilendes vom oberen Dübel abwickeln und das übrige Seil aus den Bohrungen herausziehen. Die Trapeze sind nun frei.

ZUR RÜCKFÄDELUNG DES SEILS DEM DIAGRAMM AUF DER VERPACKUNGSSCHACHEL FOLGEN

FGA Inc. ist stolz auf die Herstellung qualitativ hochwertiger Spiele, bei denen nur natürliche Materialien verwendet werden. Bitte beachten Sie, dass die natürlichen Fasern dazu neigen, sich bei Änderung der Temperatur- und Wetterbedingungen zu verändern. Die Luftfeuchtigkeit kann das Holz zum Aufquellen bringen wodurch Teile lose oder unbeweglich bzw. Mechanismen zeitweise blockiert werden können. Bitte verwenden Sie zur Befestigung von losen Teilen einen Tropfen Holzleim. Für die unbeweglichen bzw. blockierten Teile brauchen Sie lediglich etwas Geduld. Danke

