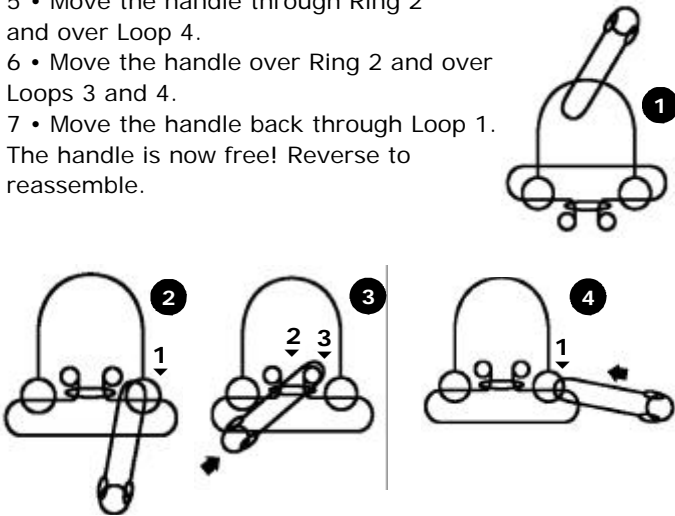


BEETLE BUG #20218

RELEASE THE METAL HANDLE FROM THE PUZZLE.

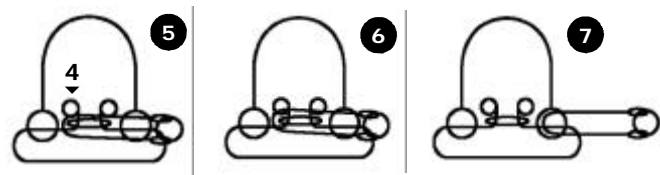
- 1 • Position the puzzle as shown.
- 2 • Move the handle around Loop 1.
- 3 • Move the handle through Ring 2. Move the handle over Loop 3 and back through Ring 2.
- 4 • Move the handle through Loop 1.
- 5 • Move the handle through Ring 2 and over Loop 4.
- 6 • Move the handle over Ring 2 and over Loops 3 and 4.
- 7 • Move the handle back through Loop 1. The handle is now free! Reverse to reassemble.



BEETLE BUG #20218

LIBÉRER LA POIGNÉE DU CASSE-TÊTE.

- 1 • Placer le casse-tête comme dans l'illustration.
- 2 • Déplacer la poignée autour du Boucle 1.
- 3 • Faites passer la poignée au travers de l'anneau 2. Déplacer la poignée sur le Boucle 3, puis au travers de l'anneau 2 de nouveau.
- 4 • Faites passer la poignée au travers de Boucle 1.
- 5 • Faites passer la poignée au travers de l'anneau 2 et déplacer la poignée sur le Boucle 4.
- 6 • Déplacer la poignée sur l'anneau 2, puis sur les Boucles 3 et 4.
- 7 • Faites passer la poignée dans le Boucle 1. La poignée est maintenant libérée. Inverser le procédé pour assembler de nouveau.



BEETLE BUG #20218

LIBERE EL MANGO DE METAL DEL ROMPECABEZAS.

- 1 • Coloque el rompecabezas como se muestra.
- 2 • Mueva el mango alrededor del bucle 1.
- 3 • Haga pasar el mango por el anillo 2. Haga pasar el mango por encima del bucle 3 y de vuelta por el anillo 2.
- 4 • Haga pasar el mango por del bucle 1.
- 5 • Haga pasar el mango por encima del anillo 2 y del bucle 4.
- 6 • Haga pasar el mango por encima del anillo 2 y de los bucle 3 y 4.
- 7 • Haga pasar de vuelta el mango por el bucle 1. El mango ahora quedará liberado. Invierta el procedimiento para volver a armar.

www.familygamesamerica.com
P.O. Box 97, Snowdon, Montreal, QC, Canada H3X 3T3
by Family Games Inc.

LÖSUNG BROSCHÜRE
LIVRET DE SOLUTION
LIBRETE DE LA SOLUCION

SOLUTION BOOKLET

© 1999-2005

IQ COLLECTION

© 1999-2005

AVAILABLE PUZZLES - ROMPECABEZAS DISPONIBLES
PUZZLES DISPONIBLES - VORHANDENE PUZZLESPIELE

Brain Baffler - Brain Buster - Cowboy's Hobble
Handcuff - Heart Breaker - Iron Maiden
Black Widow - Brain Bender - Mental Maneuver
Scorpion - Scorpion Sting - Yield
Beetle Bug - Brain Spiral - Cranial Key
Fantastic Five - Sproing - The Rack
A Puzzle - Brain Burden - Brain Game
Lobotomy - Mirror Image - Parallel Dimension

Difficulty Level
Nivel de dificultad

Niveau de difficulté
Schwierigkeitsgrad

- 1 • Das Puzzle wie gezeigt ausrichten.
- 2 • Griff um Schaufel 1 führen.
- 3 • Griff durch Ring 2 führen. Griff über Schaufel 3 führen und dann durch Ring 2 zurückschieben.
- 4 • Griff durch Schaufel 1 führen.
- 5 • Griff über Ring 2 und über Schaufel 4 führen.
- 6 • Griff über Ring 2 und über Schaufel 3 und 4 führen.
- 7 • Griff durch Schaufel 1 zurückführen. Den griff ist nun frei. Zusammenbau in umgekehrter Reihenfolge.

ENTFERNEN SIE DEN GRIFF VOM PUZZLE.

BEETLE BUG #20218