

REMOVE THE SMALL BEAD.

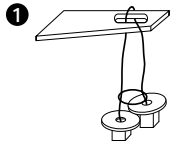
1 Pull the cord through all 3 holes so that the ring is tight up against the bar and the loop at the opposite end is fully loosened. Thread the end of loop "A" through the center hole nearest the ring. Now pass the ring through loop "A" and thread loop "A" back through the same holes as in step 2. The cord should be able to be worked free from the bar and the ring removed. Reverse to reassemble.

ENLEVER LA PETITE BOULE.

1 Tirer la corde à travers les trois trous jusqu'à ce que l'anneau soit bien serré contre la barre et que la boucle se trouvant à l'extrémité opposée soit complètement relâchée. Enfiler l'extrémité de la boucle "A" dans le trou du centre, puis dans le trou le plus près de l'anneau. Passer ensuite l'anneau à travers la boucle "A" et enfiler la boucle "A" dans les mêmes trous qu'à l'étape 2. La corde devrait pouvoir être libérée de la barre et l'anneau enlevé. Inverser le procédé pour assembler de nouveau.

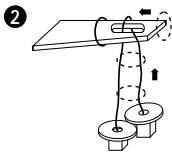
REMOVE AND THEN
REPLACE THE RING.

ENLEVER ET REPLACER
L'ANNEAU.



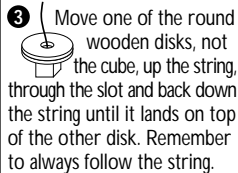
Hold puzzle as shown.

Tenir le casse-tête
comme dans l'illustration.

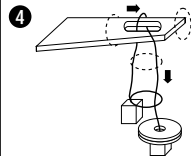


Slide the metal ring up the
strings and over the thin end
of the puzzle until it is
positioned as shown.

Glisser l'anneau en remontant
le long des cordes et l'enfiler
sur l'extrémité amincie du
casse-tête pour le positionner
comme dans l'illustration

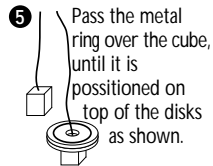


Move one of the round
wooden disks, not
the cube, up the string,
through the slot and back down
the string until it lands on top
of the other disk. Remember
to always follow the string.
Déplacer l'une des rondelles
en bois, sans le cube, en la
remontant le long de la corde,
en la passant par la fente et en
la faisant redescendre le long
de la corde jusqu'à ce qu'elle
soit placée sur l'autre rondelle.
Comme dans l'illustration.



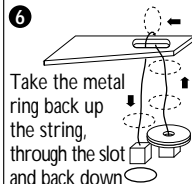
Slide the metal ring back
over the thin end of the
puzzle and down the strings.

Enlever l'anneau
de l'extrémité amincie
du casse-tête et le faire
redescendre le long
des cordes.

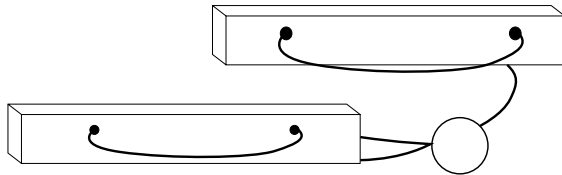


Passer l'anneau par-dessus
le cube jusqu'à ce qu'il soit
placé sur les rondelles,
comme dans l'illustration.

Remonter l'anneau le long de la corde, en le passant
par la fente et en suivant la corde de l'autre côté
jusqu'à ce qu'il passe par-dessus le cube à l'autre
extrémité. Faire les étapes à l'envers pour assembler.



Take the metal
ring back up
the string,
through the slot
and back down
the string until it falls off
the end of the cube and
is free. Reverse to reassemble.

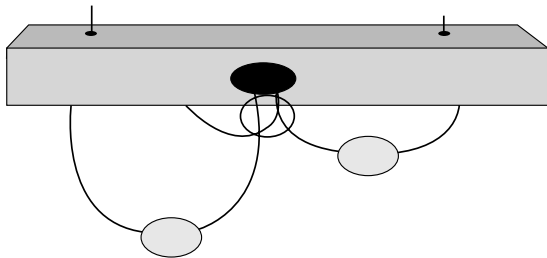


COMPLETELY REMOVE THE CORD AND BALL FROM THE BLOCKS.

① Pull the loop at the center of one of the blocks about 6" (inches) through. Then thread the loop through the hole on the same block (the one nearest the ball). Pass the loop over the ball and other block, then pull the loop back through the hole. The cord will now be free from the block. Reverse to reassemble.

SÉPARER COMPLÈTEMENT LA CORDE ET LA BOULE DES BLOCS.

① Déplacer la boucle au centre d'un des blocs d'environ 6". Enfiler ensuite cette boucle à travers le trou de ce même bloc (celui qui est le plus près de la boule). Passer la Boucle par-dessus la boule et l'autre bloc, et tirer ensuite la boucle à travers le trou. La corde sera alors libérée du bloc. Inverser le procédé pour assembler de nouveau.

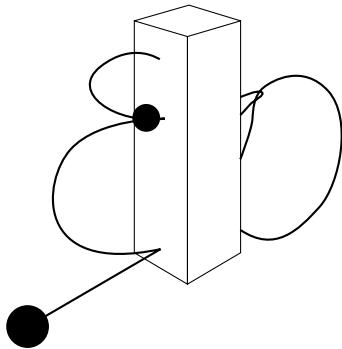


MOVE BEADS TO ONE SIDE.

1 Loosen the knot formed in the hole through the bar and work one disc through the first loop. Carefully pull the knot through the hole. The disc can now be slid to the other side of the knot. Pull the knot back through the hole and slide the disc through the final loop. The disc should now be on the opposite side! Reverse to reassemble.

DÉPLACER UNE BOULE OU L'AUTRE D'UN CÔTÉ À L'AUTRE.

1 Relâcher le noeud formé dans le trou à travers la barre et passer un disque par la première boucle. En faisant bien attention, tirer le noeud à travers le trou. Glisser ensuite le disque vers l'autre côté du noeud. Repasser le noeud par le trou et glisser le disque à travers la dernière boucle. Le disque devrait maintenant se trouver de l'autre côté. Inverser le procédé pour assembler de nouveau.

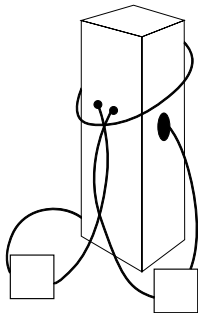
**REMOVE THE SMALL BEAD.**

① Pull the loop through the center hole. from the opposite side to the bead. Some loosening of the cord may be required. Continue by threading the loop through the end hole towards the ball. Pass the ball through the loop, draw the loop back through the two holes and the bead will be free from the puzzle. Reverse to reassemble.

ENLEVER LA PETITE BOULE.

① Tirez la boucle à travers la boule et le trou central du côté opposé à la boule. Il faudra probablement relâcher quelque peu la corde. Continuez en tirant la boucle à travers le trou de l'extrémité vers la boule. Ensuite passez la boule à travers la boucle, ramenez la boucle à travers les deux trous et la boule sera détachée du casse-tête. Inverser le procédé pour assembler de nouveau.

**TRY TO GET BOTH CUBES ONTO THE ONE CORD.
ESSAYER DE METTRE LES 2 CUBES SUR 1 SEULE CORDE.**



1 Position the puzzle as it is in the sketch. Work loop "A" loose and pull it up over the block and pass one of the balls through loop "A". Now pull the two cords which run through the top hole. You will also pull the cords supporting the balls through. Pass the ball you selected in stage 1 through the loop now formed. Pull the cords back through the hole and you will now be able to slide the ball through to the other ball. Reverse to reassemble.

1 Placer le casse-tête comme sur le schéma. Relâcher la boucle "A" et la placer par-dessus le bloc. Passer l'une des boucles à travers la boucle "A". Maintenant, tirer sur les deux cordes qui passent à travers le trou du haut, tirer en même temps les cordes soutenant les boules. Passer la boule choisie à l'étape 1 à travers la boucle ainsi formée. Tirer les cordes à travers le trou et glisser la boule jusqu'à l'autre boule. Inverser le procédé pour assembler de nouveau.