



Keep youngsters active indoors and out! Burn up excess energy, improve balance & motor skills, strengthen muscles and enhance healthy growth.

Ces appareils de conditionnement physique aident les enfants à brûler leur trop plein d'énergie, améliorent l'équilibre et la motricité, renforcent les muscles et contribuent à une saine croissance.



Age / Âge : **3+**

Little Moppet™ gardening accessories will start imaginations growing! Made to accommodate small hands, plant the seed of fun.



Les accessoires de jardinage Little Moppet™ pour une imagination fertile ! Fabriqués pour s'adapter aux petites mains et aux pouces verts.



Age / Âge : **4+**



[www.familygamesamerica.com](http://www.familygamesamerica.com)  
514.485.1834 | 514.485.2944  
email: [info@familygamesamerica.com](mailto:info@familygamesamerica.com)



- Not to be used by children under age 3 - Maximum weight 99 lbs.
- Consult with your child's doctor prior to using.
- Never leave child unattended while on a machine.
- Never allow more than 1 user at a time.
- Child must wear shoes while on a machine.
- N'est pas adapté aux enfants de moins de 3 ans - 99 livres maximum.
- Consultez le médecin de votre enfant avant d'utiliser.
- Ne jamais laisser un enfant sans surveillance sur une machine.
- Ne jamais laisser plus d'un enfant sur la machine.
- L'enfant doit porter des chaussures sur la machine.



**CHOKING HAZARD:** This product contains small parts. • Dispose of plastic bags safely. • Assemble by a responsible adult. • Only use the tools specified. • Install and use on a flat, solid surface. • Inspect the product regularly for loose parts. • Retain ASSEMBLY INSTRUCTIONS for future use.

**RISQUES D'ÉTOUFFEMENT :** Ce produit contient de petites pièces. • Jeter les sacs en plastique en toute sécurité. • Le montage doit être fait par des adultes uniquement. • Utiliser les outils spécifiés. • Installer et utiliser sur une surface plane et solide. • Inspecter régulièrement pour pièces détachées. • Conservez les INSTRUCTIONS D'ASSEMBLAGE pour référence ultérieure.



**LMFT-06  
Rower /  
Rameur pour  
enfants**

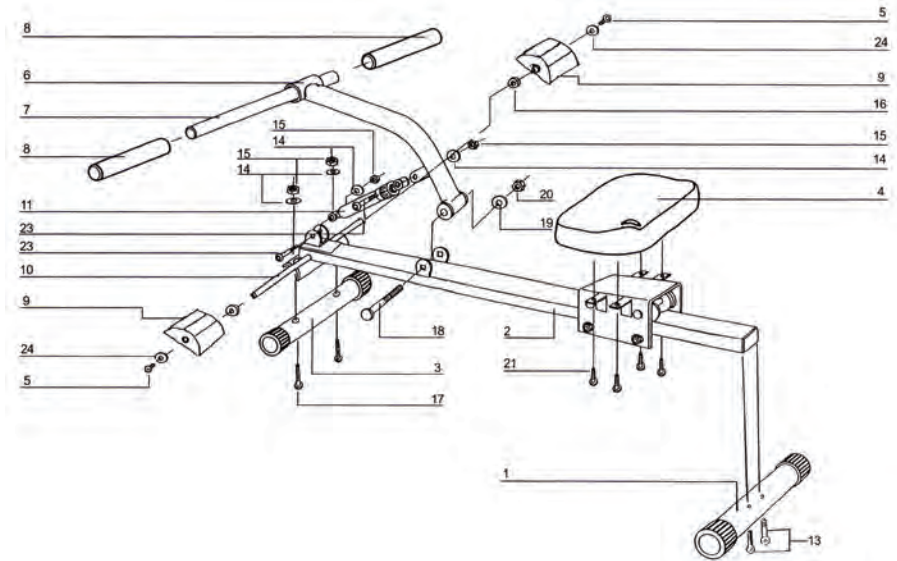
Age / Âge : **3+**



**Assembly instructions / Instructions d'assemblage**

1. Ensure that all parts and fittings are included: 1 base, 1 seat, handgrip, 1 allen-key, 1 screwdriver, 1 wrench. / Vérifier toutes les composantes : 1 base, 1 siège, 1 poignée, 1 clé Allen, 1 tournevis, 1 clé à molette.
2. Remove the plastic from the parts and dispose of them safely. / Retirer le sac de plastique des composantes et disposer de façon sécuritaire.

**Overview / Aperçu**



**More Little Moppet™ Exercise Equipment.  
Autres équipements d'exercice Little Moppet™**

- LMFT-01 Treadmill / Tapis roulant pour enfants
- LMFT-01D Treadmill with Twister / Tapis roulant avec twister pour enfants
- LMFT-02 Air Walker / Exerciseur balançoire pour enfants
- LMFT-03 Bike / Vélo stationnaire pour enfants
- LMFT-04 Bench / Banc de musculation pour enfants
- LMFT-04A Dumbbells / Haltères pour enfants
- LMFT-06 Rower / Rameur pour enfants
- LMFT-06A Multi-Rower / Multi-rameur pour enfants
- LMFT-08 Trampoline / Trampoline pour enfants
- LMFT-09 Mini Stepper / Steppeur pour enfants
- LMFT-10 Mini Twister / Twister pour enfants

